

TCDD TARAFINDAN ÖNERİLEN KAMU ÖZEL İŞBİRLİĞİ (KÖİ) MODELLERİ

MODELLER	PROJE		KAMULAŞTIRMA		ALTYAPI		ÜSTYAPI	
	HAZIRLIK	BEDEL	HAZIRLIK	BEDEL	YAPIM	BEDEL	YAPIM	BEDEL
MODEL-1	TALEP SAHİBİ	TALEP SAHİBİ	TCDD	TALEP SAHİBİ	TALEP SAHİBİ	TALEP SAHİBİ	TALEP SAHİBİ-TCDD	TALEP SAHİBİ
MODEL-2	TCDD	TCDD	TCDD	TALEP SAHİBİ	TCDD	<u>TALEP SAHİBİ*</u>	TCDD	TCDD
MODEL-3	TCDD	TCDD	TCDD	TALEP SAHİBİ	TCDD	<u>TALEP SAHİBİ*</u>	TCDD	TCDD
MODEL-4	TCDD	TCDD	TCDD	TALEP SAHİBİ	TCDD	TALEP SAHİBİ	TCDD	TCDD

TCDD TARAFINDAN ÖNERİLEN KAMU ÖZEL İŞBİRLİĞİ (KÖİ) MODELLERİ

MODEL-1 (ÖNCELİKLİ – 1 . BASAMAK)

PROJE YAPIMI	: HAZIRLIK	: TALEP SAHİBİ	BEDELİ : TALEP SAHİBİ
KAMULAŞTIRMA	: İŞLEMLER	: TCDD	BEDELİ : TALEP SAHİBİ
ALTYAPI	: YAPIM	: TALEP SAHİBİ	BEDELİ : TALEP SAHİBİ
ÜSTYAPI	: YAPIM	: TALEP SAHİBİ-TCDD	BEDELİ : TALEP SAHİBİ

NOT: 6461 Sayılı Türkiye Demiryolu Ulaştırmasının Serbestleştirilmesi Hakkında Kanununun 5.Maddesinin 2.Fıkrasında belirtilen hükümler çerçevesinde kamulaştırma bedeli talep edenden tahsil edilerek TCDD tarafından kamulaştırılır ve 49 yılı geçmemek üzere talep edenin lehine bedelsiz olarak irtifak hakkı tesis edilir.

TCDD TARAFINDAN ÖNERİLEN KAMU ÖZEL İŞBİRLİĞİ (KÖİ) MODELLERİ

MODEL-1' E GÖRE PROTOKOL VE PROJE İHALE AŞAMASINDA OLAN İLTİSAK HATLARI

- | | |
|--|-----------------------|
| 1- ASYAPORT LİMAN – YÜK MERKEZİ (TEKİRDAĞ- İSTANBUL)..... | - İHALE AŞAMASINDA |
| 2- ETİBAKIR MAZIDAĞI İLTİSAK HATTI (MARDİN) | - PROTOKOL AŞAMASINDA |

TCDD TARAFINDAN ÖNERİLEN KAMU ÖZEL İŞBİRLİĞİ (KÖİ) MODELLERİ

MODEL- 2 (ÖNCELİKLİ - 2.BASAMAK)

PROJE YAPIMI	: HAZIRLIK	: TCDD	BEDELİ : TCDD
KAMULAŞTIRMA	: İŞLEMLER	: TCDD	BEDELİ : TALEP SAHİBİ
ALTYAPI	: YAPIM	: TCDD	BEDELİ : %50 PEŞİN (?) - %50 (Taşıma Gelirlerinden <u>4 yıl (?)</u> içinde Mahsuplaşma)
ÜSTYAPI	: YAPIM	: TCDD	BEDELİ : TCDD

TCDD TARAFINDAN ÖNERİLEN KAMU ÖZEL İŞBİRLİĞİ (KÖİ) MODELLERİ

MODEL- 3 (ÖNCELİKLİ -3.BASAMAK)

PROJE YAPIMI : HAZIRLIK : TCDD

BEDELİ : TCDD

KAMULAŞTIRMA : İŞLEMLER : TCDD

BEDELİ : TALEP SAHİBİ

ALTYAPI : YAPIM : TCDD

BEDELİ : %10- %45 PEŞİN(?) – KALAN (Taşıma Gelirlerinden 2 Yıl (?) içinde Mahsuplaşma)

ÜSTYAPI : YAPIM : TCDD

BEDELİ : TCDD

TCDD TARAFINDAN ÖNERİLEN KAMU ÖZEL İŞBİRLİĞİ (KÖİ) MODELLERİ

MODEL-4 (ÖNCELİKLİ – 4.BASAMAK)

PROJE YAPIMI : HAZIRLIK : TCDD

BEDELİ : TCDD

KAMULAŞTIRMA : İŞLEMLER : TCDD

BEDELİ : TALEP SAHİBİ

ALTYAPI : YAPIM : TCDD

BEDELİ : TALEP SAHİBİ (Taşıma Gelirlerinden Mahsup)

ÜSTYAPI : YAPIM : TCDD

BEDELİ : TCDD

MODEL-4' E GÖRE ÖN MUTABAKAT İMZALANAN VE PROJE İHALE AŞAMASINDA OLAN İLTİSAK HATLARI

- | | |
|--|--------------------------|
| 1- İSCEHİSAR OSB (AFYONKARAHİSAR) | - İHALE AŞAMASINDA |
| 2- BOĞAZKÖPRÜ SERBEST BÖLGESİ (KAYSERİ) | - İHALE AŞAMASINDA |
| 3- İSKENDERUN OSB | - İHALE AŞAMASINDA |
| 4- SKY LOJİSTİK BAĞLANTISI (ADANA) | - <u>İHALESİ YAPILDI</u> |
| 5- KNAUF ALÇI BAĞLANTISI (ADANA) | - <u>İHALESİ YAPILDI</u> |
| 6- NAZİLLİ OSB BAĞLANTISI (AYDIN)..... | - ÖN MUTABAKAT İMZALANDI |
| 7- BATIÇİM SÖKE OSB (AYDIN) | - İHALE AŞAMASINDA |

MODEL-4' E GÖRE ÖN MUTABAKAT İMZALANAN VE PROJE İHALE AŞAMASINDA OLAN İLTİSAK HATLARI

- | | |
|--|--------------------------|
| 8- SULUOVA-KOZLU MİS UN FAB. (AMASYA) | - İHALE AŞAMASINDA |
| 9- AFYONKARAHİSAR OSB | - İHALE AŞAMASINDA |
| 10- YENİ TAŞKENT BÖLGESİ – YENİCE (MERSİN) | - İHALE AŞAMASINDA |
| 11- ÇİNE FELDİSPAT TESİSLERİ (AYDIN)..... | -ÖN MUTABAKAT İMZALANDI |
| 12- NİĞTAŞ MİKRONİZE-KALSİT (NİĞDE)..... | - İHALE AŞAMASINDA |
| 13- AVRUPA SERBEST BÖLGESİ (TEKİRDAĞ) | - <u>İHALESİ YAPILDI</u> |
| 14- HAVZA OSB BAĞLANTISI (SAMSUN) | - İHALE AŞAMASINDA |

MODEL-4' E GÖRE İLTİSAK HATLARI

1- İSCEHİSAR OSB / AFYONKARAHİSAR

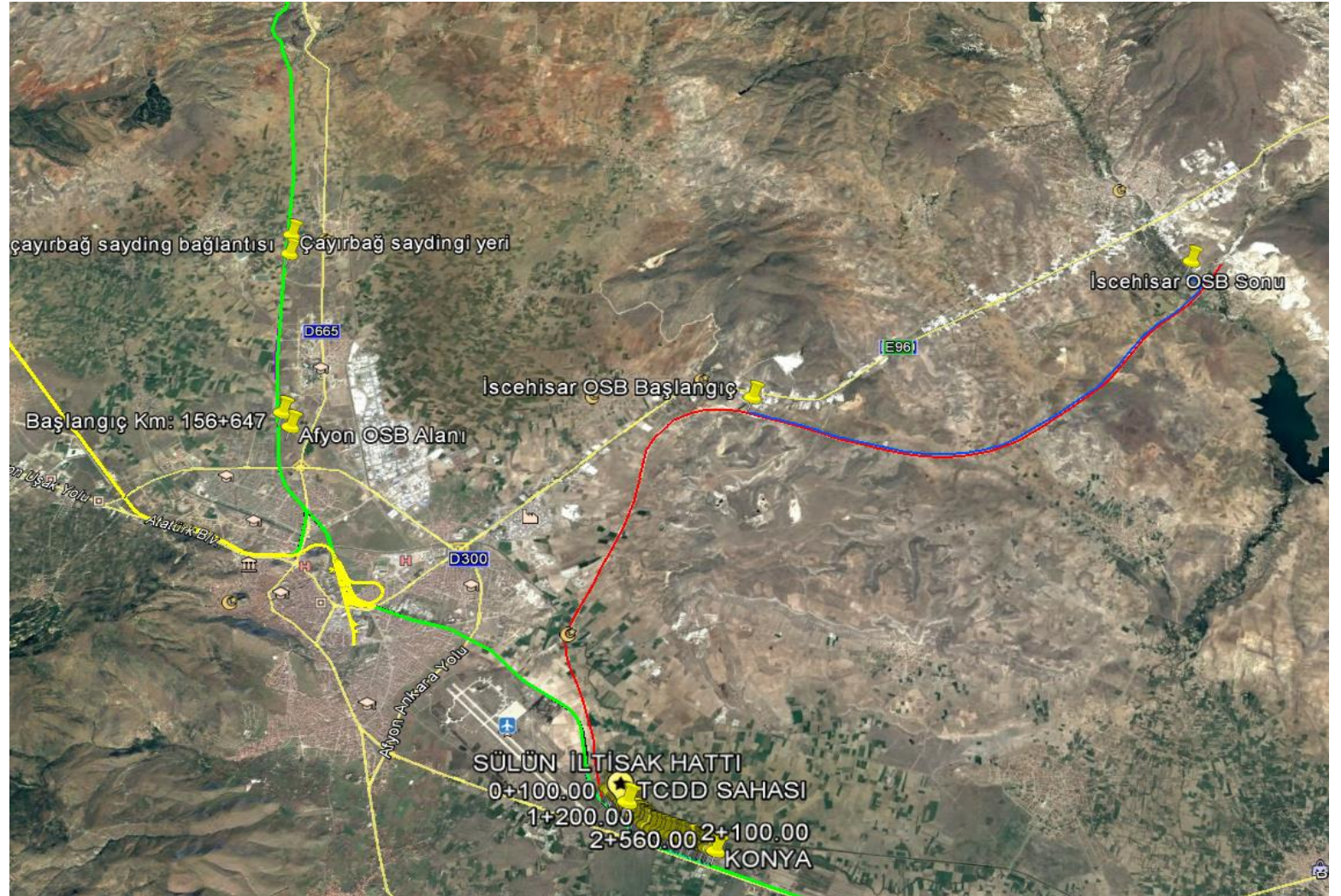
ÖNCELİK SIRASI: 4

ÖNCELİK PUANI : 1.225

STRATEJİK PUAN: 1.643

İHRACAT % : 45 YURT İÇİ: %55

**BAĞLANTI : SÜLÜN-ÇAYIRBAĞ
SAYDİNG**



2- BOĞAZKÖPRÜ KAYSERİ SERBEST BÖLGESİ

ÖNCELİK SIRASI: 6

ÖNCELİK PUANI: 1.125

STRATEJİK PUAN: 1.491

İHRACAT % : 36 YURT İÇİ: %45
İTHALAT: %19

BAĞLANTI : BOĞAZKÖPRÜ İST



3- İSKENDERUN OSB / HATAY

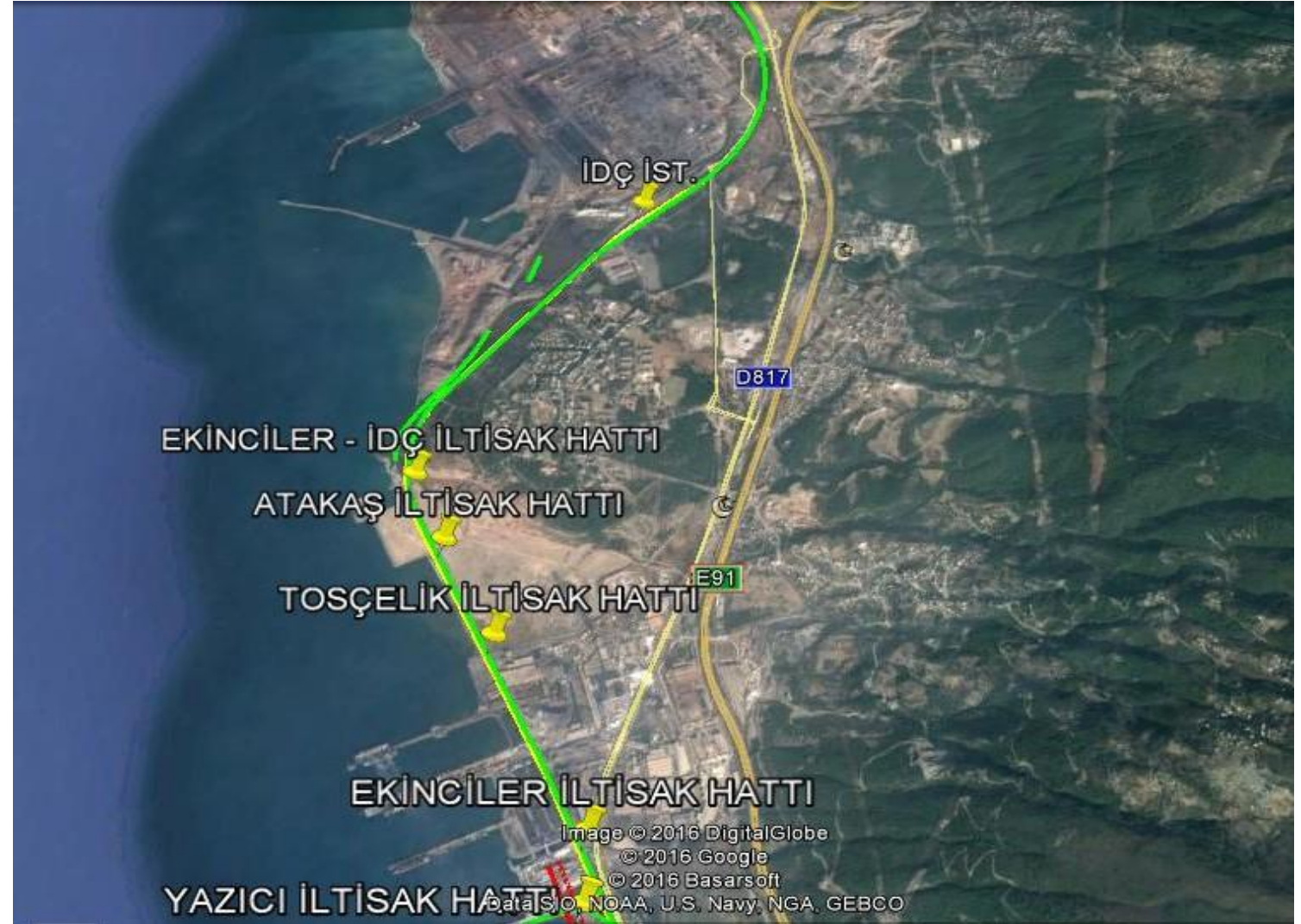
ÖNCELİK SIRASI: 11

ÖNCELİK PUANI: 0.975

STRATEJİK PUAN: 1.315

İHRACAT % : 20 YURT İÇİ: %60
İTHALAT: %20

BAĞLANTI : SARISEKİ İST.



4- SKY LOJİSTİK- YAKAPINAR / ADANA

ÖNCELİK SIRASI: 12

ÖNCELİK PUANI: 0.975

STRATEJİK PUAN: 1.310

**İHRACAT % : 30 YURT İÇİ: %40
İTHALAT: %30**

BAĞLANTI : YAKAPINAR İST.



5- KNAUF TESİSLERİ-TOPRAKKALE / ADANA

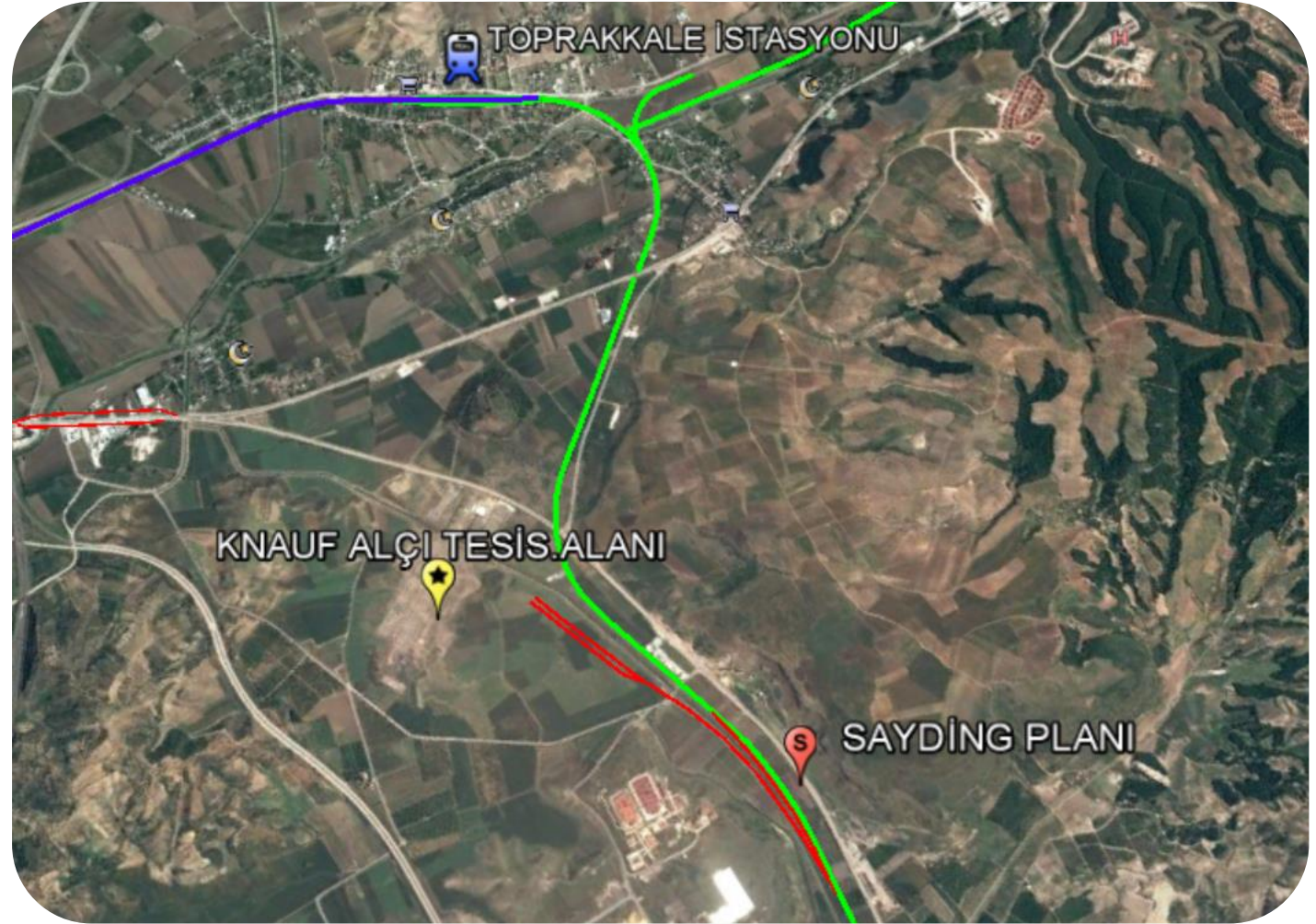
ÖNCELİK SIRASI: 13

ÖNCELİK PUANI: 0.950

STRATEJİK PUAN: 1.300

YURT İÇİ:%100

**BAĞLANTI : SAYDİNG-ERZİN
YÖNÜ**



6- NAZİLLİ OSB BAĞLANTISI (AYDIN)

ÖNCELİK SIRASI: 14

ÖNCELİK PUANI: 0.925

STRATEJİK PUAN: 1.283

**İHRACAT: %45 İTHALAT:%30
YURT İÇİ:%25**

BAĞLANTI : NAZİLLİ GAR



7- BATIÇİM-SÖKE OSB KARŞISI / AYDIN

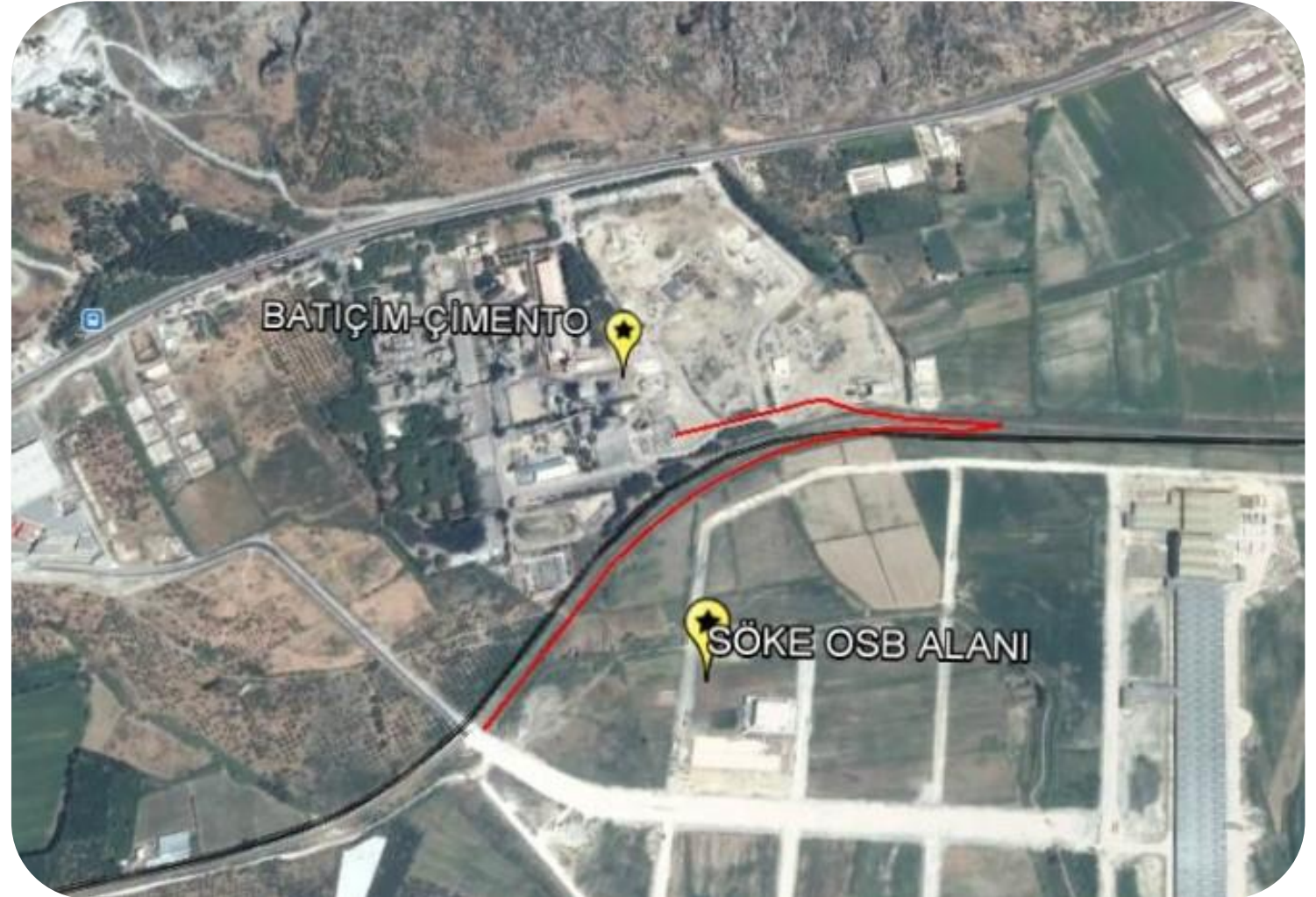
ÖNCELİK SIRASI: 17

ÖNCELİK PUANI: 0.900

STRATEJİK PUAN: 1.225

İTHALAT: %50 İHRACAT:%50

BAĞLANTI : SAYDİNG



8- KOZLU-MİS UN FAB./SULUOVA / AMASYA

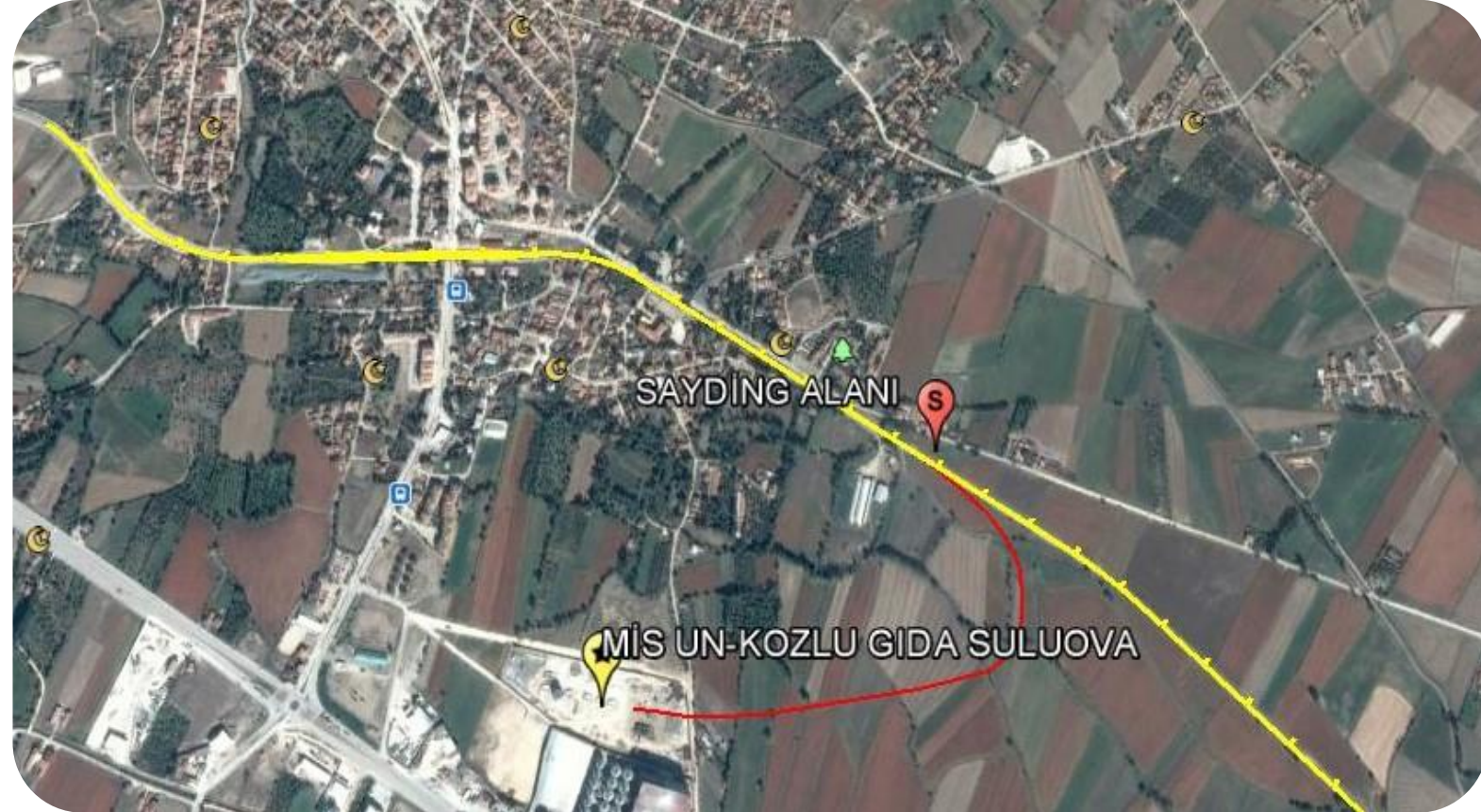
ÖNCELİK SIRASI: 18

ÖNCELİK PUANI: 0.875

STRATEJİK PUAN: 1.225

YURT İÇİ:%100

BAĞLANTI : SAYDİNG



9- AFYONKARAHİSAR OSB BAĞLANTISI

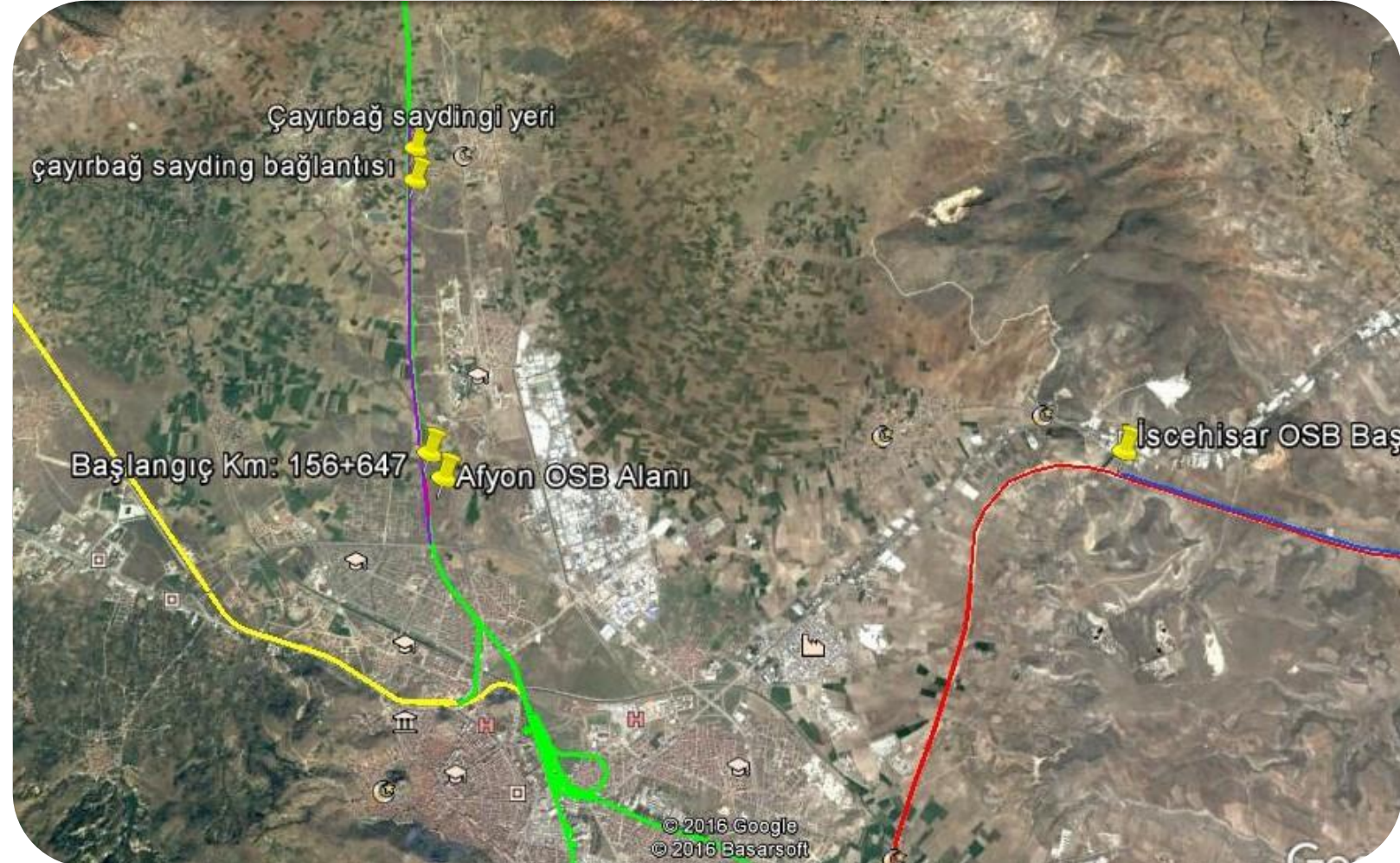
ÖNCELİK SIRASI: 21

ÖNCELİK PUANI: 0.850

STRATEJİK PUAN: 1.233

İHRACAT % : 35 YURT İÇİ: %55
İTHALAT: %10

BAĞLANTI : SAYDİNG



10- YENİ TAŞKENT BÖLGESİ-MERSİN

ÖNCELİK SIRASI: 30

ÖNCELİK PUANI: 0.735

STRATEJİK PUAN: 1.066

**İHRACAT % : 40 YURT İÇİ: %20
İTHALAT: %40**

BAĞLANTI : TAŞKENT İST.



Image © 2016 DigitalGlobe
© 2016 Basarsoft

© 2016 Basarsoft
Image © 2016 DigitalGlobe

11- AYDIN ÇİNE FELDİSPAT TESİSLERİ BAĞLANTISI

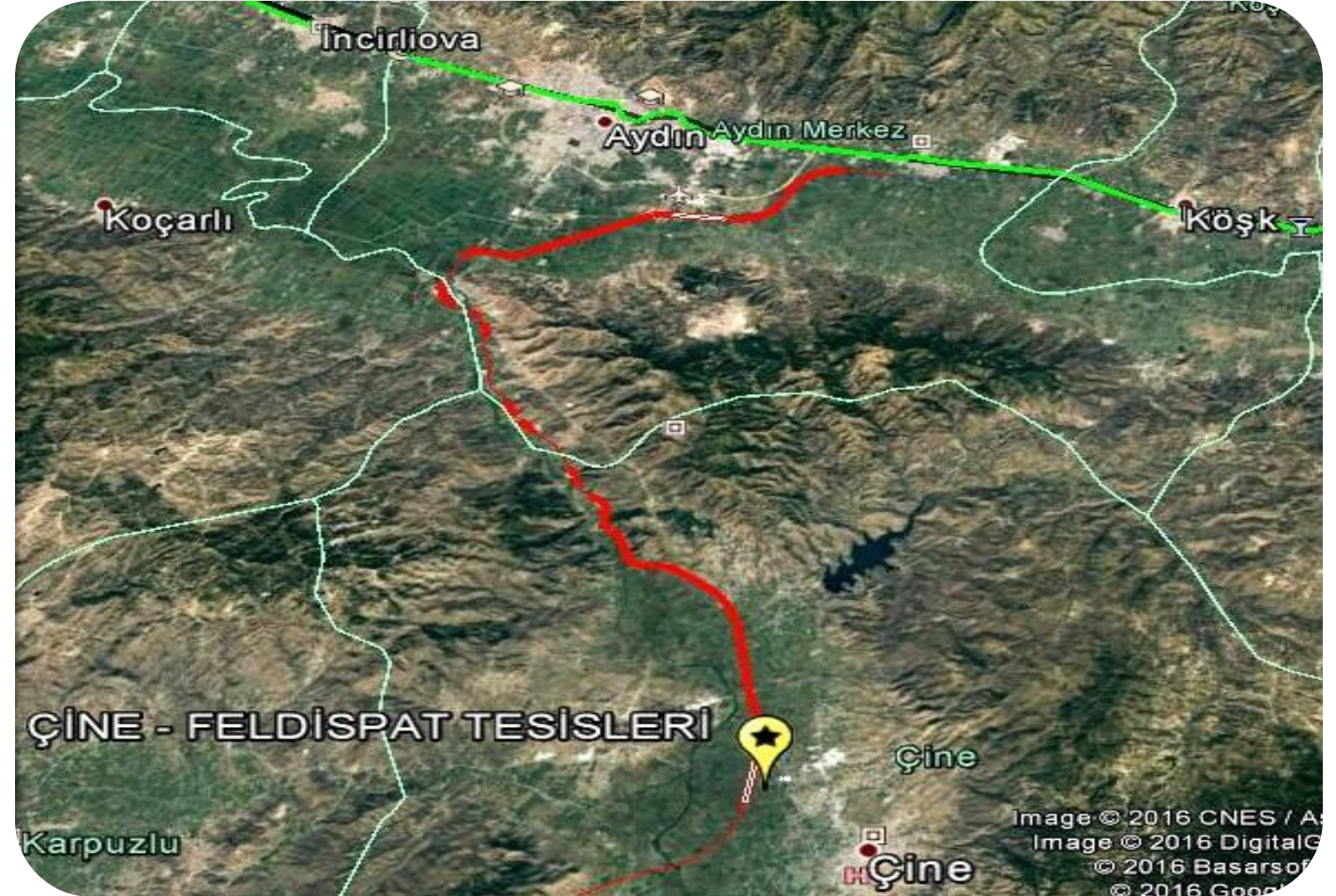
ÖNCELİK SIRASI: 32

ÖNCELİK PUANI: 0.635

STRATEJİK PUAN: 1.096

İHRACAT : % 74 YURT İÇİ:%26

BAĞLANTI : SAYDİNG PLANI



NOT: ARAZİ DURUMU YATIRIM MALİYETLERİNİ YÜKSEK KILMAKTA OLUP, TAŞIMA TAHHÜDÜ- FİRMANIN YATIRIMA KATKI PAYI VE FİZİBİLİTE RAPORU İLE AYRICA DEĞERLENDİRİLECEKTİR.

12- NİĞTAŞ-MİKRONİZE-KALSİT TESİSLERİ / NİĞDE

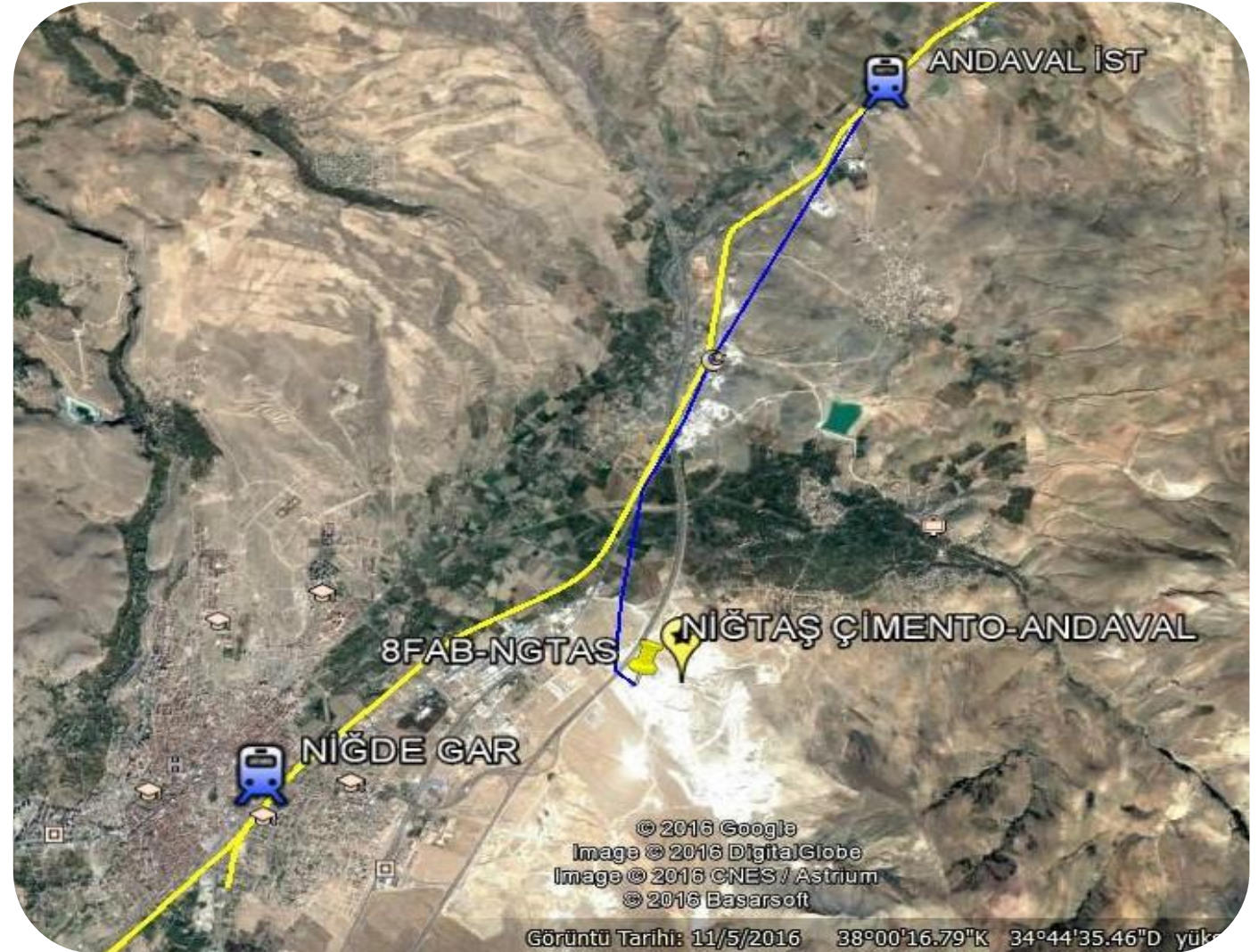
ÖNCELİK SIRASI: 34

ÖNCELİK PUANI: 0.625

STRATEJİK PUAN: 1.125

İHRACAT : % 100

BAĞLANTI : ANDAVAL SAYDİNGİ



13- AVRUPA SERBEST BÖLGESİ / TEKİRDAĞ

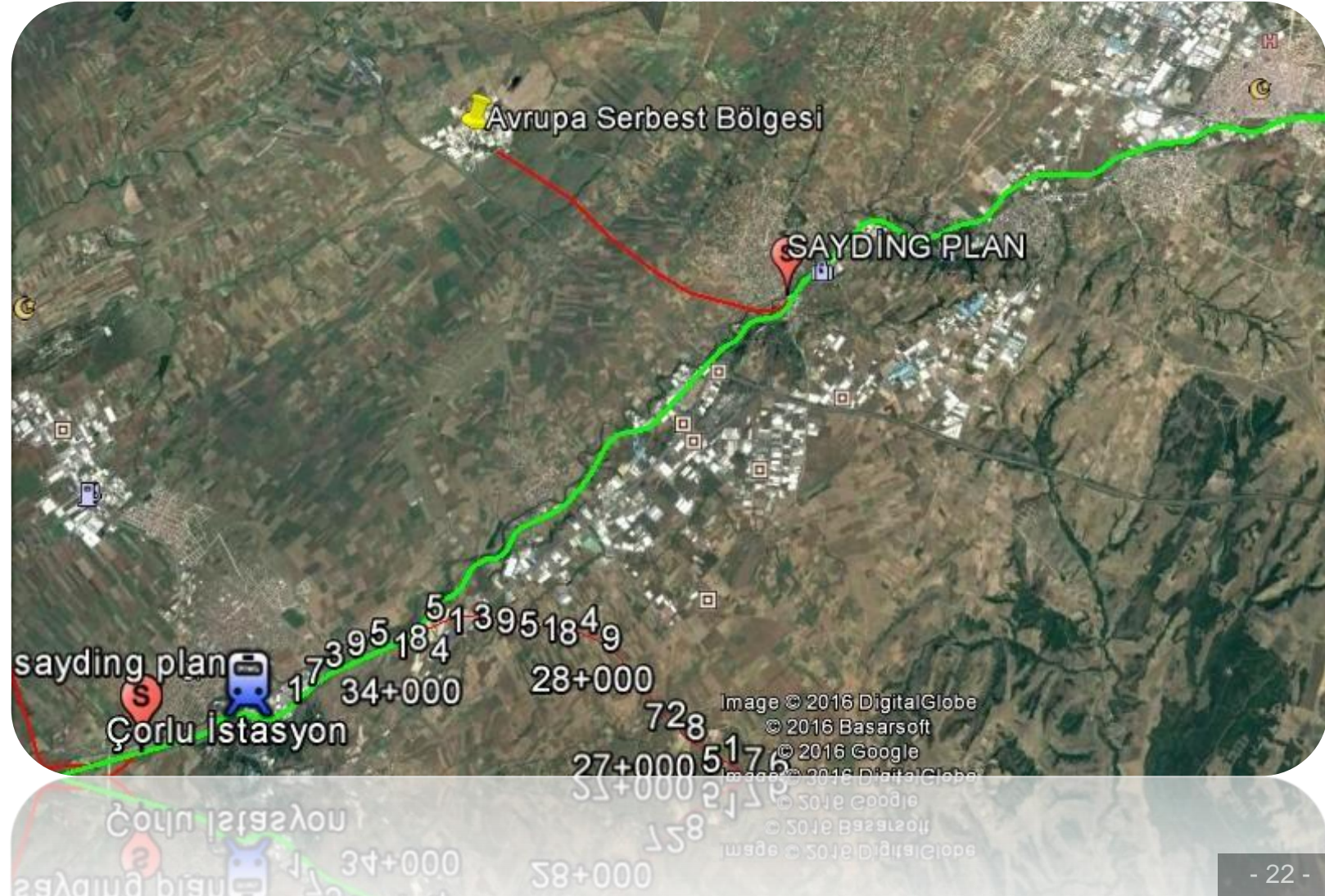
ÖNCELİK SIRASI: 35

ÖNCELİK PUANI: 0.560

STRATEJİK PUAN: 0.955

İHRACAT : % 70 YURT İÇİ:%30

BAĞLANTI : SAYDİNG PLANI



14- HAVZA BEKTIĞİN OSB / SAMSUN

ÖNCELİK SIRASI: 38

ÖNCELİK PUANI: 0.529

STRATEJİK PUAN: 0.879

YURT İÇİ:%100

**BAĞLANTI : SAYDING- BEKTIĞİN
İST.**



MODEL-1' E GÖRE İLTİSAK HATLARI

1- TMC MAZIDAĞI FOSFAT İŞLETMELERİ- DİYARBAKIR

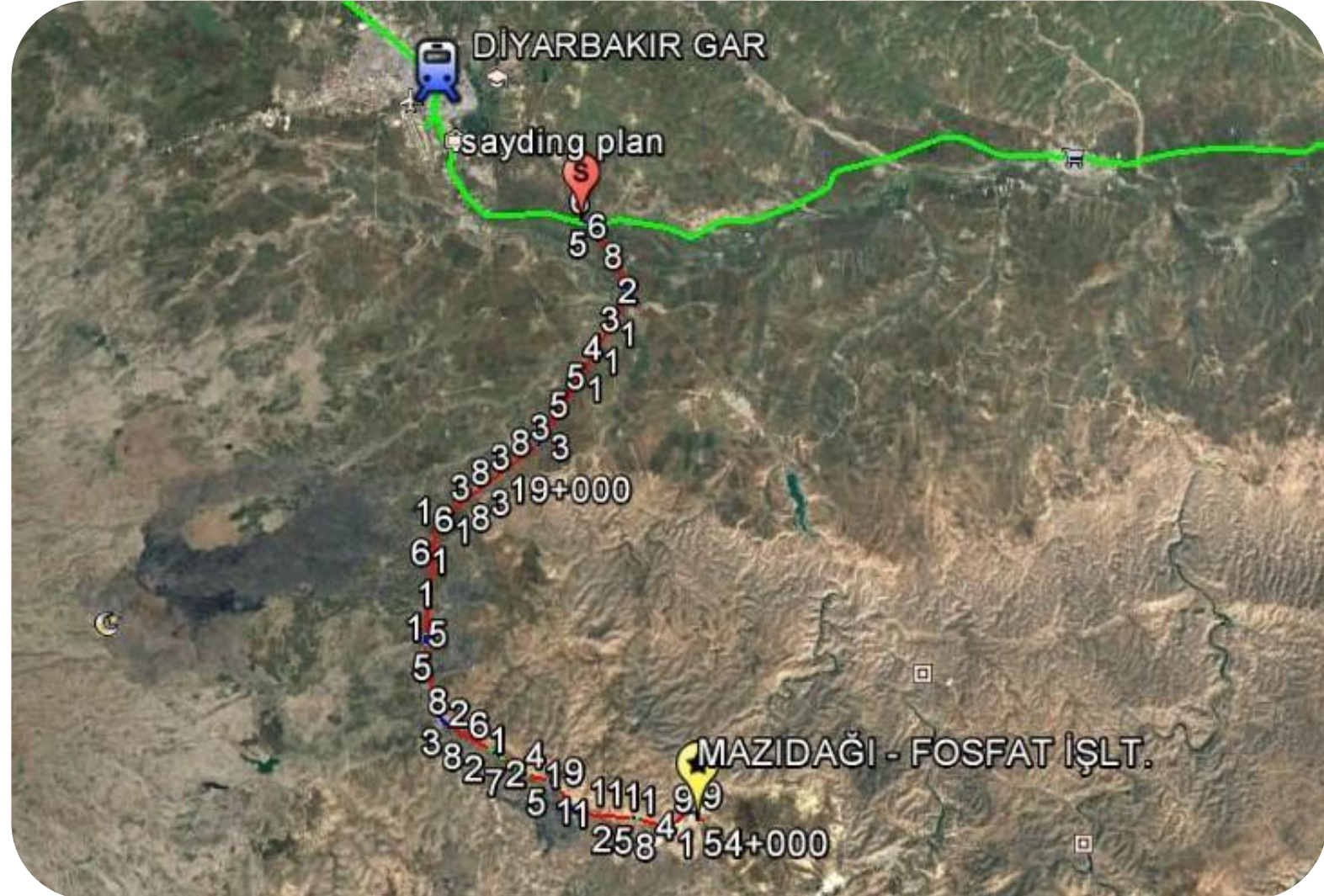
ÖNCELİK SIRASI: 16

ÖNCELİK PUANI: 0.904

STRATEJİK PUAN: 1.254

YURT İÇİ : %100

BAĞLANTI : SAYDİNG



2- ASYAPORT LİMAN –YÜK MERKEZİ BAĞLANTISI / TEKİRDAĞ-İSTANBUL

ÖNCELİK SIRASI: 20

ÖNCELİK PUANI: 0.850

STRATEJİK PUAN: 1.000

İTHALAT: %100

BAĞLANTI : SAYDİNG

